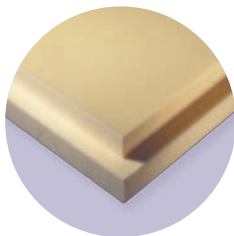


URSA XPS

Ajánlott termékek:

URSA XPS N-III-L
URSA XPS N-V-L
URSA XPS N-VII-L



Az **URSA XPS extrudált keményhab hőszigetelő termékek** fajtától függően 30-70 tonna/m² terhelhetőséggel rendelkeznek és nedves környezetben is csekély a vízfelvételük. Könnyen vágható és egyszerűen beépíthető táblás termékek. Az átmenő vonalmenti hőhídhatás elkerülése érdekében a pincefal, pincepadló és a talajon fekvő padló épületszerkezetek szigeteléséhez ajánlatos a sima felületű **URSA XPS N-III-L**, **URSA XPS N-V-L** és **URSA XPS N-VII-L** néven forgalmazott, lépcsős élkialakítású termékeket választani.

Tulajdonságok:

Terméknév	Hővezetési tényező (λ_{D}) W/mK	10% összenyomódásnál max. terhelhetőség T/m ²	2% összenyomódásnál max. terhelhetőség T/m ²
URSA XPS N-III-L	0,032-0,036	30	13
URSA XPS N-V-L	0,034-0,036	50	18
URSA XPS N-VII-L	0,036-0,038	70	25

Ajánlott felhasználási területek:

URSA XPS N-III-L

- lapostető, terasztető, zöldtető, többretegű falszerkezet, talajon fekvő padló, hűtőház
- pincepadló és pince külső fal (talajvíznyomás esetén is)

URSA XPS N-V-L

- lapostető, terasztető, zöldtető, talajon fekvő padló, hűtőház
- pincepadló és pince külső fal (talajvíznyomás esetén is)

URSA XPS N-VII-L

- lapostető, terasztető, zöldtető
- talajon fekvő padló
- hűtőház

Termékválaszték:

Terméknév	Vastagság mm	Szélesség mm	Hosszúság mm	m ² /csomag
URSA XPS N-III-L	30-200	600	1250	10,50-1,50
URSA XPS N-V-L	40-200	600	1250	6,75-1,50
URSA XPS N-VII-L	50-100	600	1250	6,00-3,00

URSA Salgótarján Zrt.

Értékesítés, szaktanácsadás:

Varga Tamás
+36 20/9721-266
tamas.varga@etexgroup.com

Csengery Zsolt
+36 30/9659-438
zsolt.csengery@etexgroup.com

Loránd Aranka
+36 30/9433-046
aranka.lorand@etexgroup.com

Lőrincz Lajos
+36 30/9988-324
lajos.lorincz@etexgroup.com



Rendelésfelvétel, szállítás, számlázás:

tel.: +36 1/883-7209
rendeles.ursa.hu@etexgroup.com

www.ursa.hu



URSA XPS

Szigetelés egy jobb holnapért

Pincepadló és pince külső fal szigetelések





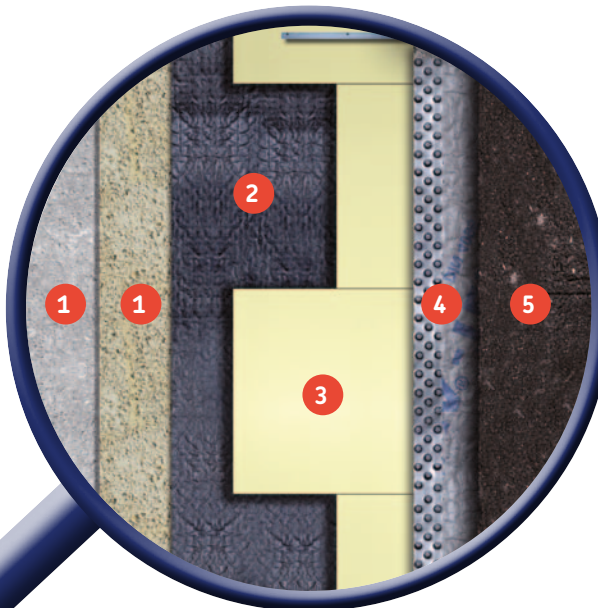
A pincepadló és pince külső fal időtálló hőszigetelése

A mai egyéni igényeket és a jelenlegi hőtechnikai követelményeket figyelembe véve elengedhetetlen a különböző épülethatároló szerkezetek megfelelő hőszigeteléssel való ellátása. Gyakorlatilag az egész épületet felületfolytonosan és megszakítatlanul körbe kell, hogy szigeteljünk a pincepadlótól egészen a magastetőig ahhoz, hogy a téli fűtési időnyben a hőveszteség majd a lehető legminimálisabb legyen.

1. A pince fal falazása vagy betonozása + dörzsvakolattal való ellátása (ha szükséges) a vízszigetelés aljzataként.
2. Talajnedvesség elleni vízszigetelés elkészítése.
3. Az URSA XPS hőszigetelő táblák felhelyezése az elkészült talajnedvesség elleni szigetelés külső oldalára. Rögzítésüknél* ügyelni kell arra, hogy a szakma szabályainak és az alkalmazástechnikai előírásoknak megfelelően a talajnedvesség elleni szigetelés sértetlen maradjon.
4. Az elhelyezett URSA XPS hőszigetelő táblák külső felületére elhelyezzük a szivárgó-drén lemezt (amennyiben szükséges).
5. Ezután következik a föld visszatöltése, tömörítése.

*az adott ragasztóanyag gyártók utasításainak betartásával

Pince szigeteléshez javasolt rétegrend



A pincepadló, pincefal, talajon fekvő padló optimális szigeteléséhez kiválasztott terméknek kiváló hőszigetelési értékkel kell rendelkeznie.

A szigetelésnek bírnia kell az épület terheit, a talajból eredő nyomást, ellen kell állnia a víz behatásainak (talajpára, talajnedvesség, talajvíz) és a téli fagyhatásoknak.

